

Vastaukset Espoon-päivän 30.8.2025 'Tutustu Suur-Kauklahteen kuvin' kuva-arvoitukseen Puutarhafesteillä

Kiitos kaikille osallistuneille – kaikenikäisillä oli mukavaa ja toivottavasti innostuitte kuvakohteisiin tutustumisesta!

LASTEN KUVA-ARVOITUKSET

Kuvassa 1 oltiin tietysti Vanttilan leikkipaikalla



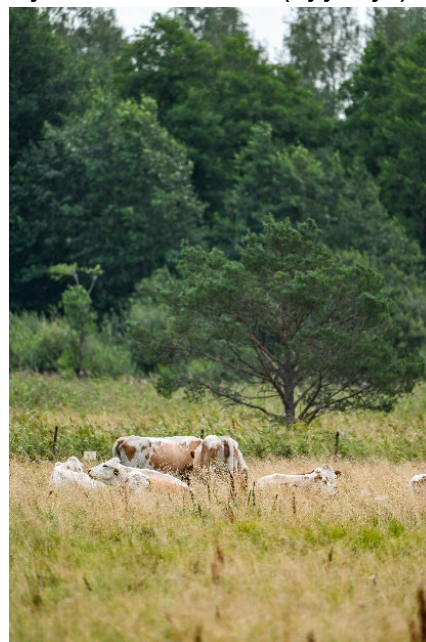
Kuvan 2 juna oli Palttinapuiston leikkipaikalla



Kuvan 3 Linnan löytää Lasilaakson urheilukentän leikkipaikalta



Kuvassa 4 näkyy Lasilaaksoon aina kesäksi sijoitettavia lehmiä (kyyttöjä).



Ja kuvassa 5 oltiin Kurttilanan leikkipaikalla



AIKUISTEN KUVA-ARVOITUKSET

Kuva 1 on Espoonkartanolta padon yläpuolen lammesta.

Huomaathan, että Espoonkartanon alue on yksityisaluetta, joten sinne tutustuminen voi tapahtua vain opastetuilla kävelyillä!



Kuvassa 2 on Lasilaakson Lintutorni, joka sijaitsee siis Lasilaaksossa Fiskarsinmäen luonnonsuojelualueella.

Luonnonsuojelualueen P-paikka on osoitteessa Lasilaakso 20.



Kuva 3 taisi olla monelle tuntematon ja siten vaikea kohde – kyseessä on kuitenkin Äminnen kartano Kurttilassa.

Useista Suur-Kauklahden vanhoista kartanorakennuksista täällä pidetään yksityistilaisuuksien lisäksi myös kaikille avoimia kahvila- ja tapahtumapäiviä, os. on Äminnetie 7.



AIKUISTEN KUVA-ARVOITUKSET

Kuvassa 4 ollaan Palolammella ja siellä olevien perinteisten puisten kuntolaitteiden luona. Palolampea kiertää n. 1 km mittainen pururata, joka on talvella hiihtolatu.

Pururadan ja Palolammen sijainti on Kaukalahden VPK takana mäellä ja sinne pääsee osoitteen Palolammentie 6 (päiväkoti)



Viimeisenä kuvana nro 5 meillä on Vanttilan kaupunginpuutarhan päärakennus, joka tunnetaan myös JOFSin kartanona. Nykyisin PÄÄrakennuksen vanhoissa huoneissa on kaupungin toimitiloja.

Kuva-arvoitukset pidettiin vain 50 metrin päässä ko. rakennuksesta, mutta monikaan ei tunnistanut sitä, koska vieressä on toinen pieni rakennus, mikä ei vastannut kuvaa – harhautusyritys siis :D Itse kartanoalueella on nykyisin Espoon Kaupunginpuutarhan näytepuutarha ja varikko, joten toivottavasti alue säilyy vielä pitkään kaupunkilaisten käytössä olevana puistoalueena.



Kiitos vielä upeista kuvista kuvaajallemme Mikko Mäklinille